



追従運搬ロボット

THOUZER

サウザー

既存の搬送設備では対応が困難な現場に 대응するため、サウザーが開発されました。

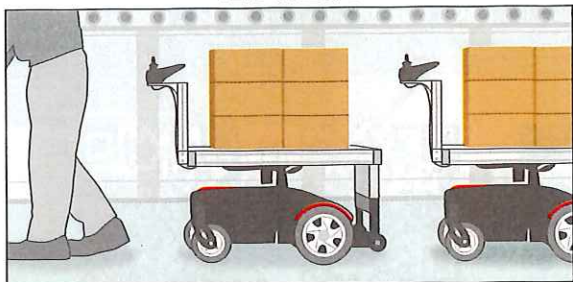
サウザーは現場で実用できる【ロボット機能】と【機動力】が優れており、以下のようなこれまで自動化・電動化機器が活用しづかった現場において**生産性向上**に繋がります。

- 搬送作業に専従者が不可欠であり、作業の効率性や安全性を高めたい
- 既設設備の活用や、現場作業の工程を大幅に変えずに生産性を上げたい
- 屋外を含む建屋間移動、狭い通路、スロープや凹凸路で搬送設備の導入をしたい
- 小規模導入で効果の検証をして、業務量の拡大や縮小に応じて効果的な設備投資をしたい
- 現場の頻繁なレイアウト変更や、賃貸作業所である等により敷設型設備が導入できなかった

そんな課題を解決するのが、

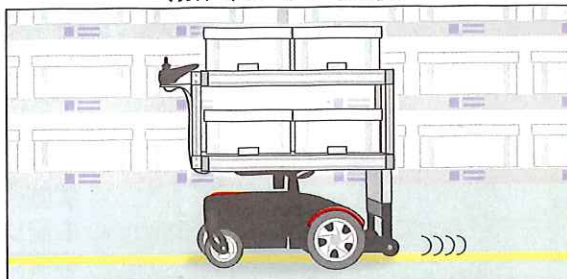
人の後を追従して運搬する追従運搬ロボット

自動追従



レーザーセンサーで追従対象を区別

無人ライン走行



簡単に敷設できる反射テープのラインを検出



簡単導入

初期&運用コストが低い

多様環境対応

狭い通路、凹凸や坂道、屋外も対応

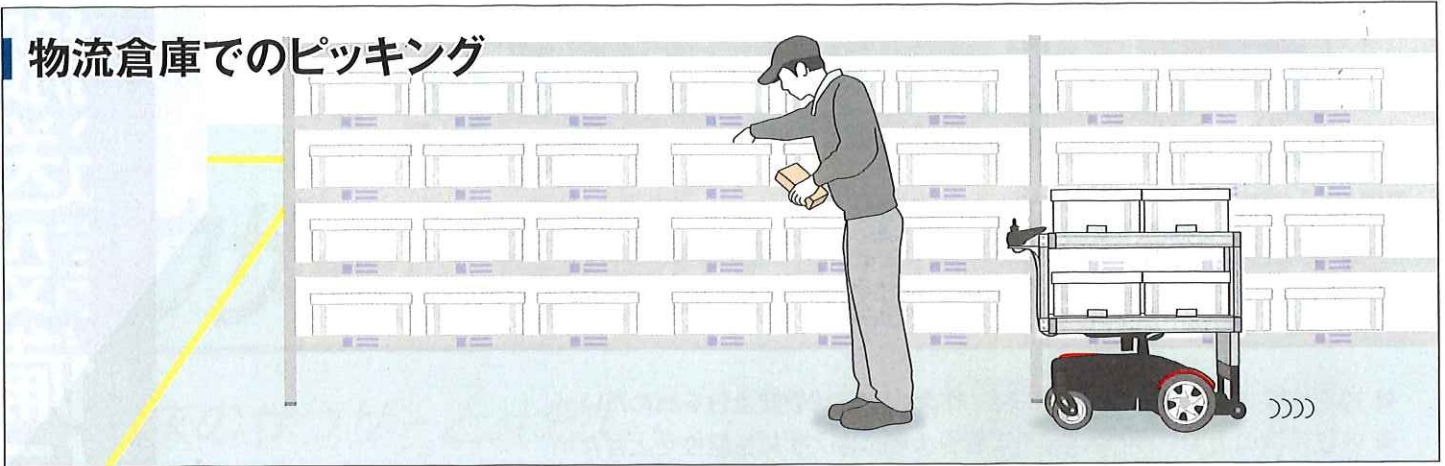
安全性

広視野レーザーセンサーで衝突回避

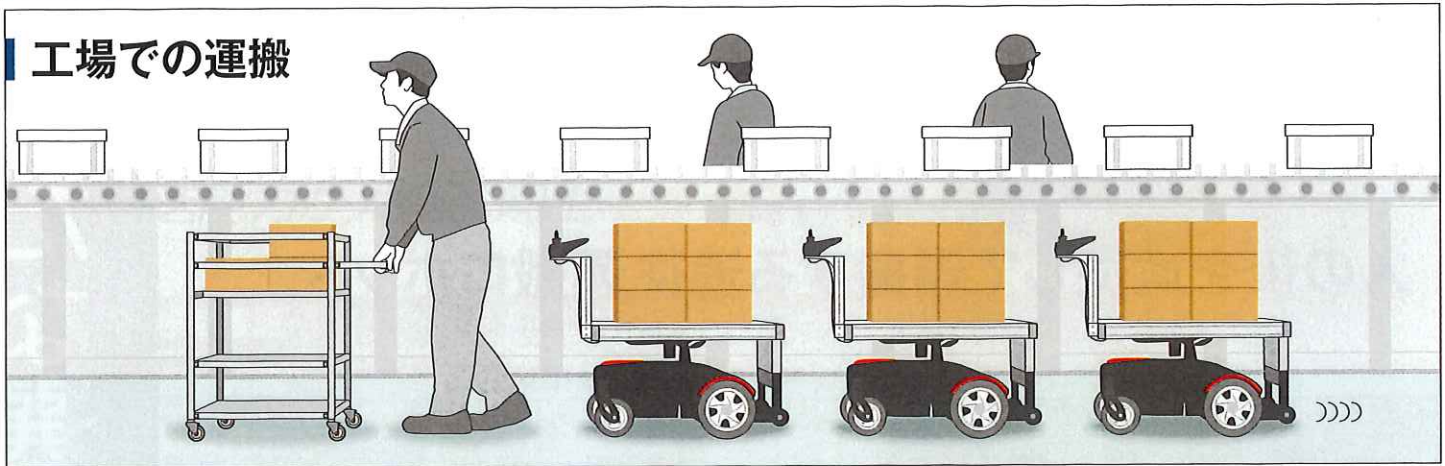
搬送設備に新たな選択肢

追従運搬ロボット

物流倉庫でのピッキング



工場での運搬



仕様

積載重量	最大120kg
航続距離	最大20km
登坂角度	最大9度
段差走破	最高3cm
走行速度	最高7.5km/h
最小回転半径	0.72m
本体サイズ	幅600mm×長さ940mm
荷台サイズ	幅600mm×長さ750mm×高さ455mm(拡張可)
レーザセンサ	最大検出距離10m、クラス1安全、高さ300mm
バッテリー・充電	鉛蓄電池24V 34Ah、充電9時間
故障診断	モータ、電磁ブレーキ、センサ、コントロールユニット

動画

実際の動きを
右記リンクから
御確認ください。



〈基本機能〉



〈利用例〉

オプション

- 無人ライン走行機能
 - 非常停止ボタン
 - 表示灯 ■ 警報装置
 - 牽引治具
- その他のオプションについては
販売元へ御確認ください。



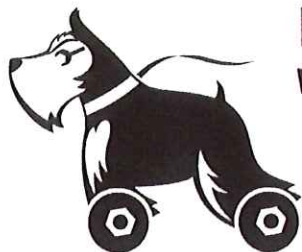
- 地面から300mmの高さにあるものを検出、追従します。構成によって異なりますが、それ以外の高さのものは追従、障害物の検知ができません。
- 透明な物や鏡、光沢のあるものは検出できない可能性があります。
- 積載重量を守り積載物はロープ等でしっかりと固定してください。
- 追従走行時に事故が発生した場合は先頭の操作者の責任になります。
- 操作者は本製品に関し十分な知識を有したうえで、常に周囲環境を確認し、安全に配慮し車両を適正に誘導してください。

★サウザーが活躍する現場★

- 自動車部品工場の搬送工程
- 電化製品の組立・搬送工程
- 物流倉庫のピッキング作業
- 飲食店の配膳



レンタル
承ります!



HIGHWAY THOUZER

ハイウエイ

あらゆる物流が進化する 柔軟な無人搬送ロボット

- 搬送目的地を指定したい
- 別の場所から呼び出したい
- 外部システムと連携して管理したい



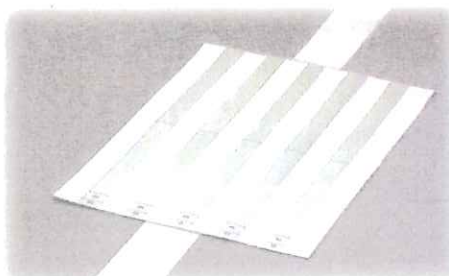
簡単に使える新機能

ハイウェイ方式

コア要素①

バーコードマーカ―認識

ライン上のバーコードマーカ―を認識し、ルート選択できます
バーコードマーカ―は簡単設置&豊富な動作指示も可能です
ラインとマーカ―は市販の再帰反射テープをお使い頂けます



コア要素②

IoT連携

搭載スマホから行先を指示します
遠隔操作端末からの呼び出しにも対応できます
外部システムからの運行管理も可能です



コア要素③

環境認識

広視野レーザーセンサで周辺の状況を認識します
経路管理システム“レス”での運用も可能です



簡単・柔軟

反射テープとマーカ―を柔軟に組換
事前設定が不要&都度行先の指定可能

スケーラブル

現場の運用ニーズに合わせた
システム構築が可能

多様環境対応

車高が高く、段差斜面
屋外雨天でも運用可能



追従運搬ロボット

THOUZER

サウザー GIANT

サウザーに待望の大型機種が登場

従来のサウザーと比較して

①積載重量: 2.5倍
(120kg→300kg)

②牽引力: 1.67倍
(780N→1300N)



搬送能力が大幅に向上!

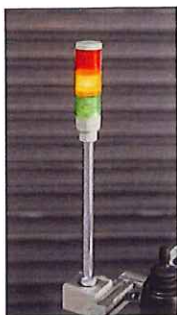
基本仕様	積載重量	最大300kg
	航続距離	最大20km 注) 周囲温度や負荷により低下することがあります
	登坂角度	最大3度
	荷台サイズ	幅700mm×長さ1000mm×高さ455mm



THOUZER

Option Items

「サウザー」をより安全に、便利に、お使いいただくためのオプション品です。



表示灯

サウザーの稼働状態をランプと色でお知らせします。



非常停止ボタン

もしもの場合、押すことによりサウザーが停止します。

警報装置

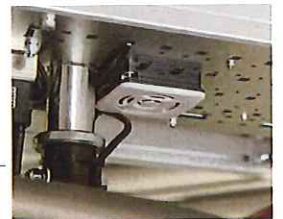
サウザー走行時に音楽やブザーを鳴らして周りに注意喚起を行います。

クイックボタン

大きいボタンをワンタッチでサウザーが追従モードを開始します。

台車牽引用治具

サウザーで台車を牽引するためのフックです。



●開発・製造元

株式会社 **Doog** ドーグ

〒305-0031 茨城県つくば市吾妻3丁目18-4
TEL: 029-869-9897 FAX: 029-856-9085
<http://jp.doog-inc.com>

●販売店

〒454-0831 愛知県名古屋市中川区三ツ屋町二丁目45番4
株式会社ヒサヨシ
TEL 052-361-6666 FAX 052-362-0866

YS201807